

Wiertnica horyzontalna sterowana MARPOL-D40x70E™

Producent i dostawca:

- Wiertnice horyzontalne sterowane
- Wiertnice płuczkowo-obrotowe:
 - Studnie głębinyowe
 - Pompy ciepła
- Wiertnice pionowe ślimakowe:
 - Geologia
 - Geotechnika
 - Sondowanie SPT
- Wiertnice hydrauliczne poziome
- Systemy płuczkowe
- Systemy oczyszczania płuczek
- Pompy tłokowe wysokociśnieniowe
- Silniki płuczkowe do wiertnic HDD
- Silniki płuczkowe do pomp ciepła
- Silniki płuczkowe do gazu i nafty
- Świdry i narzędzia wiertnicze
- Rozwiertaki do wiertnic HDD
- Rozwiertaki do skał do HDD
- Młotki pneumatyczne dolne
- Koronki wiertnicze do młotków
- Agregaty iniekcyjne
- Agregaty hydrauliczne
- Pompy ogólnego przeznaczenia
- Pompy szlamowe
- Bentonity i polimery do wierceń
- Zgrzewarki doczołowe
- Zgrzewarki elektroporowe
- Kraking wiertniczy pneumatyczny
- Kraking hydrauliczny żerdziowy
- Kraking hydrauliczny linowy

Importer wiertnic, żerdzi, osprzętu HDD:

- www.akkerman.com
- www.barbco.com
- www.centuryproducts.net
- www.tmgmfg.com
- www.digital-control.com
- www.unihdd.com



Wiertnica MARPOL-D40x70E™ to uniwersalne urządzenie wiertnicze do wykonywania szerokiej klasy zadań wiertniczych dla potrzeb telekomunikacji, energetyki, gazownictwa oraz wodociągów i kanalizacji. Uwzględniając potrzeby naszych klientów zaprojektowaliśmy wiertnicę klasy 180kN wyposażoną w pompę bentonitową o wydajności 240 l/min oraz pompę hydrauliczną 3-sekcyjną, która umożliwia uzyskanie w tym samym czasie max. wartości siły ciągu i momentu obrotowego.

Wiertnica MARPOL-D40x70R™ wyposażona jest w kosz na 50 sztuk żerdzi o długości jednostkowej 3.05 m (10 ft) wykonanych w technologii kucia z jednego kawałka stali (one-piece forged pipe) o promieniu gięcia 31. Dostępne są cztery rodzaje gwintu, w tym m.in. FST-I, FS-II, MARPOL-STD, DW.

Wiertnica posiada dwie niezależne podpory hydrauliczne tylne, automatyczny podajnik żerdzi, pięć reflektorów oświetlających miejsce pracy oraz hydrauliczny 2-punktowy system kotwienia z możliwością wykorzystania dwóch dodatkowych punktów.

Wiertnica jest wyposażona w system nawigacji, system płuczkowy, komplet żerdzi i narzędzi wiertniczych oraz specjalistyczne wyposażenie do wiercenia pilotażowego w gruntach spoistych i lekkich skalistych i budowy kanalizacji grawitacyjnej.

Wyposażenie dostępne w opcji: klimatyzowana i ogrzewana kabina, automatyczny system smarowania punktów smarnych, kablowy system nawigacji, zawór pneumatyczny do wiercenia w skałach metodą młotka sterowanego, współpraca z silnikiem płuczkowym i systemem oczyszczania płuczek, pompy tłokowe bentonitowe o dużej wydajności, systemy przeciwarzarzące.

Wiertnica sterowana MARPOL-D40x70E™
Horizontal Directional Drill MARPOL-D40x70E™

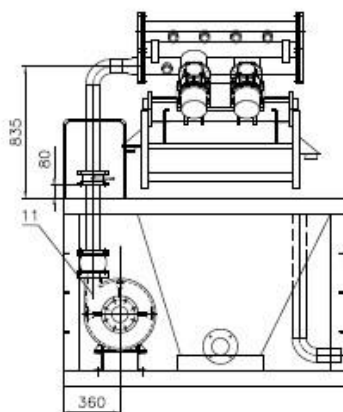
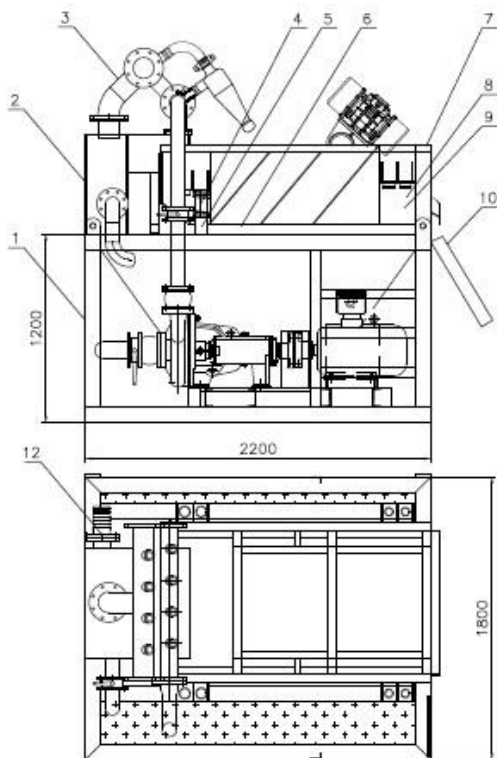


Wiertnica sterowana MARPOL-D40x70E™

Horizontal Directional Drill MARPOL-D40x70E™



Oferta nr 562A/SP/2020 w wersji DES-SSH. MUD RECYCLING AND CLEANING SYSTEM FOR MARPOL HDD DRILLS. Proponowany system oczyszczania tego rodzaju to przykład zaawansowanego urządzenia, który zawiera cztery główne elementy – stację nr 1 sit wibracyjnych w wersji DUAL, stację nr 2 odmulacza 4-stożkową, pompę odśrodkową służącą do transferu płuczki ze stacji nr 1 do stacji nr 2 oraz kontener o pojemności około 5000 litrów. Waga urządzenia bez wody około 2500 kg, wymiary zewnętrzne około 2300 x 1800 mm i wysokość około 2400 mm przed postawieniem na przyczepie. Wymagana przyczepa to minimum DMC 3500 kg. Istnieje możliwość zmniejszenia wagi urządzenia poprzez zmniejszenie wymiarów i pojemności kontenera np. do 3000 litrów i zastosowania nieco mniejszej i lżejszej pompy odśrodkowej. To oferta warunkowa - sprzedaż tego urządzenia jest możliwa tylko w pakiecie z systemem płuczkiowym lub systemem lokalizacji lub wiertnicą MARPOL (od razu lub w dwóch etapach).



Masa urządzenia z kontenerem: około 2500 kg (patrz schemat powyżej).

Nr kat. urządzenia na kontenerze 2000 l: MARPOL DES-LP-800-C5000E (wersja elektryczna)

Cena netto ww. zestawu z agregatem 15 kVA z silnikiem diesel 19 kW PLN

Sprzedaż ww. urządzenia jest warunkowa, tzn. jest możliwa tylko w zestawie z wiertnicą firmy MARPOL oraz z dwoma następującymi, niżej wymienionymi elementami:

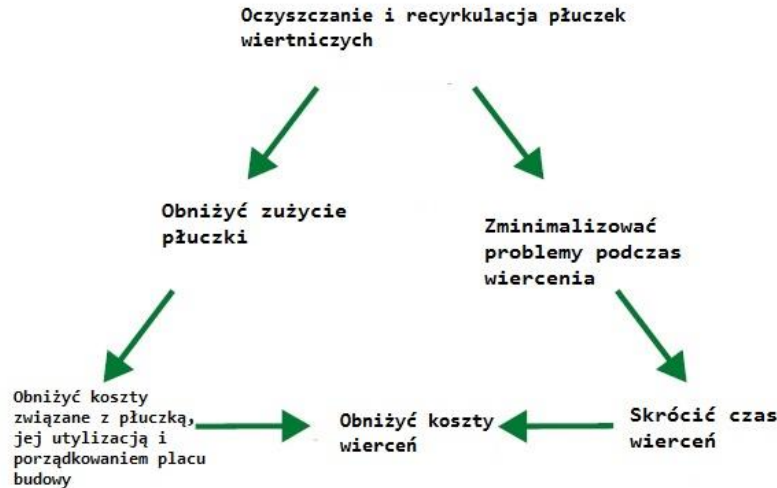
- agregat prądowórczy firmy MARPOL z silnikiem diesel 19 kW,
- zestaw pompy hydraulicznej do transferu błota (firma MARPOL dopuszcza integrację tej pompy z hydrauliką od wiertnicy – na odpowiedzialność i koszt Zamawiającego).

A. Wyposażenia dodatkowe opcjonalne dla wiertnic pionowych i HDD: mieszalnik płuczek z dodatkową pompą odśrodkową mieszającą.

B. Wyposażenia dodatkowe opcjonalne dla wiertnic HDD: pompa do transferu płuczki do głównej pompy płuczkiowej tłokowej będącej na wyposażeniu wiertnicy horyzontalnej sterowanej HDD.

Dobór systemu oczyszczania i recyklingu płuczek wiertniczych dla potrzeb obsługi wiertnicy horizontalnej sterowanej HDD – przykład zestawu z dużym kontenerem i dwiema niezależnymi stacjami oczyszczania płuczek.

Dlaczego warto wdrożyć technologię oczyszczania i recyklingu (na przykładzie wiertnictwa)?



Przykład dla wiertnicy sterowanej MARPOL w klaskie 180 kN do wierceń na duże odległości i/lub średnice lub do obsługi dwóch wiertnic sterowanych jednocześnie. Prezentowany zestaw mógłby być również wykorzystywany do wierceń pionowych metodą płuczkową lub do oczyszczania popłuczyn na terenie węzła betoniarskiego (w pewnej swej części).

Wersja rozdzielna z dużym kontenerem (system recyklingu MARPOL SOP-1200):



Moduły wykorzystane w zestawie prezentowanym na poprzedniej stronie:



Wiertnica sterowana MARPOL-D40x70E™

WYMIARY ZEWNĘTRZNE I WAGA

Długość: 5.8 m
Szerokość: 200.0 cm
Wysokość: 220.0 cm
Waga (razem z żerdziami 152 m): 8,500.0 kg
Waga z kabiną (razem z żerdziami 152 m): 8,880.0 kg

SILNIK

Marka: Cummins
Rodzaj paliwa: Diesel
Max prędkość obrotowa: 2200 obr/min
Max moc silnika: 180 KM (132 kW)
Metoda chłodzenia: woda

OPERATIONAL

Max siła ciągu: 180.0 kN
Max prędkość przesuwu wrzeciona: 73.2 m/min
Max moment obrotowy (dla max. obrotów): 7000 Nm
Max prędkość obrotowa wrzeciona: 150 obr/min
Minimalna średnica pilota: 9.0 cm
Max prędkość jazdy: 2.0 km/h
Poziom hałasu: 82.9 dB(A)
Poziom hałasu w kabinie: 75.7 dB(A)
Nachylenie stołu: 9-25° (24.9-46.6%)

POJEMNOŚCI UKŁADÓW CIECZY

Objętość zbiornika paliwa: 170.0 L
Objętość zbiornika płynu hydraulicznego: 170.0 L
Objętość układu hydraulicznego: 260.0 L
Zbiornik płynu przeciwzamarzającego: opcja

Inne modele wiertnic HDD MARPOL

W ofercie produkcyjnej firma MARPOL posiada również wiertnice HDD klasy 150 i 250 kN.

Dostępne kolory

Czerwony, zielony, granatowy, pomarańczowy

GENERAL DIMENSIONS AND WEIGHTS

Min transport length: 5.8 m
Min transport width: 200.0 cm
Min transport height: 220.0 cm
Weight (152.4 m drill rod): 8,500.0 kg
Weight with cab (152.4 m drill rod): 8,880.0 kg

ENGINE

Make: Cummins
Fuel type: Diesel
Rated rpm: 2200 rpm
Gross horsepower: 180 hp (132 kW)
Cooling method: water

OPERATIONAL

Max. Pullback: 180 kN
Max carriage speed at max engine rpm: 73.2 m/min
Max spindle torque (at max engine rpm): 7000 Nm
Max spindle speed at max engine rpm: 150 rpm
Min bore diameter: 9.0 cm
Max ground drive speed at max engine rpm: 2.0 km/h
Noise level at operator's ear: 82.9 dB(A)
Noise level at operator's ear (cab): 75.7 dB(A)
Drill rack angle: 9-25° (24.9-46.6%)

FLUID CAPACITIES

Fuel tank: 170.0 L
Hydraulic tank: 170.3 L
Hydraulic system: 260.0 L
Antifreeze tank for drilling fluid pump: option

Other models of MARPOL HDD Drills

MARPOL can manufacture other models of HDD drills including 150kN and 250kN drills.

Colors available

Red, green, navy blue, orange

MARPOL Technologie Bezwykopowe i Maszyny Budowlane

**SZKOLENIA, SERWIS TECHNICZNY,
SPRZEDAŻ CZĘŚCI ZAMIENNYCH**

**25 LAT DOŚWIADCZENIA WE
WDRAŻANIU TECHNOLOGII
PRZEWIERTÓW STEROWANYCH U
KLIENTA ORAZ W SERWISIE MASZYN
WIERTNICZYCH**



Obsługa handlowa a administracyjna



Szkolenia / Trainings

**MARPOL – Twój partner w
technologiach bezwykopowych
o 25-letnim doświadczeniu**



Ogólnopolski serwis techniczny



Części zamienne z magazynu w Warszawie